

Produktblad

ProOpt

Stockoptimering On-Line

ProOpt ger dig maximalt värde ur dina stockar. Applikationen är mycket användarvänlig med ett modernt och grafiskt användargränssnitt. Det är ett andra generationens realtidsystem för stockoptimering som utförs kontinuerligt under sågning och bygger på en inmätt 3D-modell av den aktuella stocken. Direkt när stocken lämnat mätrammen utförs optimeringen med hänsyn till bästa ekonomiska värde, maximal volym eller andra kundkrav. ProOpt kan även användas som simuleringsverktyg för att planera produktionen och i timmersorteringen.

Med ProOpt får du

- On-lineoptimering. Fulloptimering i realtid.
- Optimala inläggningsvärden. Avgör postning, rundvridningsläge och inläggning för varje stock och block.
- Simuleringsverktyg för produktionsplanering. Off-lineoptimering
- Timmersortering. Du kan redan vid timmersorteringen sortera stockarna efter dina produktionsförutsättningar.
- Flexibla uppföljningsmöjligheter. Exempelvis rapporter för en viss period eller timmerklass samt export av data till andra administrativa program.

Optimering

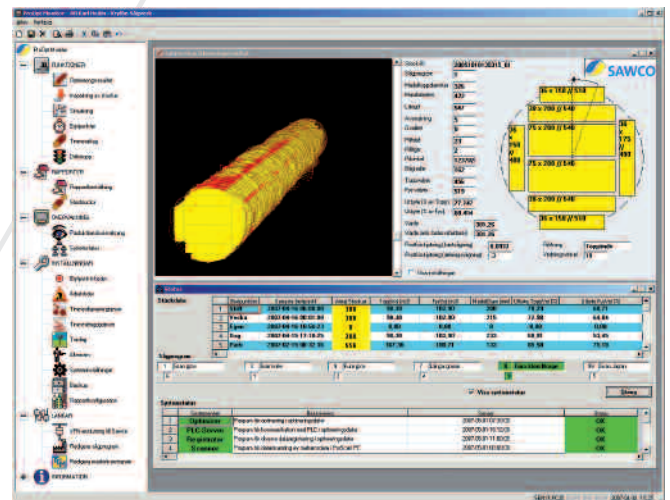
Utifrån givna förutsättningar bestämmer optimeringen de mest fördelaktiga värdena för kurssågning, rundvridning och postning. Hänsyn tas till stockens form, samt de parametrar som anger maskinernas förmåga och noggrannhet i hanteringen av stocken. I ProOpt anges värde på centrumutbyte och sidoprodukter samt regler för vankant och avkap. Optimeringsprocessen räknar sedan fram den produktkombination som ger det högsta totala utbytesvärdet, med hänsyn till givna regler. ProOpt ger alltså inte bara den bästa postningen utan även optimalt rundvridningsläge och centreringläge för stock och block.

Definierade produkter

Varje optimering och beslutad postning baseras på definierade produkter. Produkterna skapas utifrån centrumutbyte, sidobrädor, trädslag, ekonomiskt värde (pris/m³), prioriteter, tillåten vankant, maskinuppställning m m. Data om produkterna matas in i sågprogram som kan användas för exempelvis kundkrav eller trädslag.

Simulering för kontroll och planering

Systemet är ett utmärkt hjälpmedel för att styra produktionen. Det kan även användas för simulering off-line, där stockar en och en eller batchvis kan simuleringsågas. Man kan manuellt förändra rundvridning, centrering samt prova med olika postningsbilder för att planera sin produktion.



Användargränssnitt

ProOpt erbjuder stora möjligheter för grafisk visning av optimeringen på bildskärm. Förutom bilden ovan kan även 3D-bilder på stocken och varje individuell plankta visas. Användargränssnittet bygger på Windowsstandard.

Rapporter och uppföljning

Alla produktionsdata lagras i en SQL-databas. Produktionsrapporter kan skapas för t.ex. en viss period eller timmerklass och exporteras till andra program för vidare behandling.