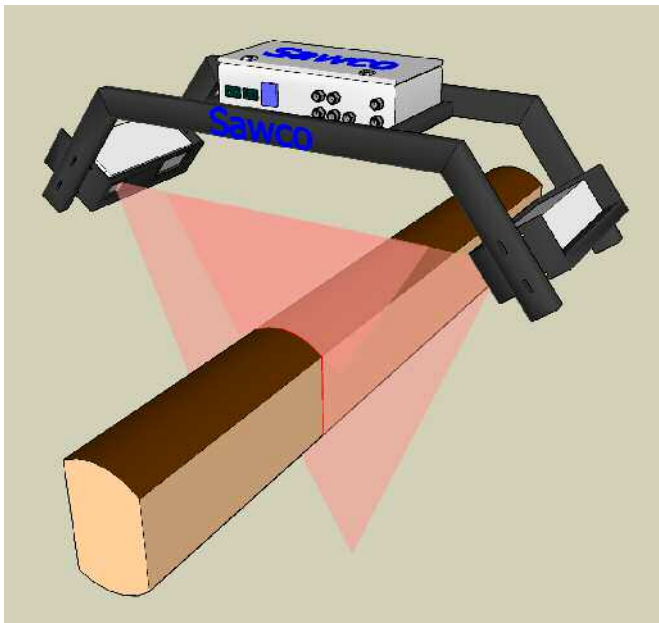


## Produktblad

### ProLine

#### Kontrollmätning av stocksågning

Att ett litet centrerings- eller rundvridningsfel leder till stora utbytesförluster är ett välkänt faktum men att mäta dessa har alltid varit svårt och om man inte vet felet är det omöjligt att rätta till dem. Men nu finns ProLine från Sawco som kontrollerar stockinmatningen och sågens viktigaste inställningar, kontinuerligt och under drift. Med koppling till SAWCO:s stockoptimering tas även hänsyn till asymmetri, sidoförskjutning och optimerad rundvridning samt att stockoptimeringens funktion kan kontrolleras och utvärderas.



#### Mäter:

- Centreringsfel
- Inmatningsvinkel
- Rundvridningsfel
- Blockhöjd
- Blockhöjdspridning
- Blockskevhet
- Skevhetsspridning
- Wobbling
- Mismatch.

Med blekesmätaren får operatören kontinuerlig övervakning av sågprocessen. Operatören kan själv välja vilka parametrar som är viktigast vid olika tillfällen. För vidare analys kan rapporter genereras och uppföljning göras för valfria tidsperioder.

#### Mekanik

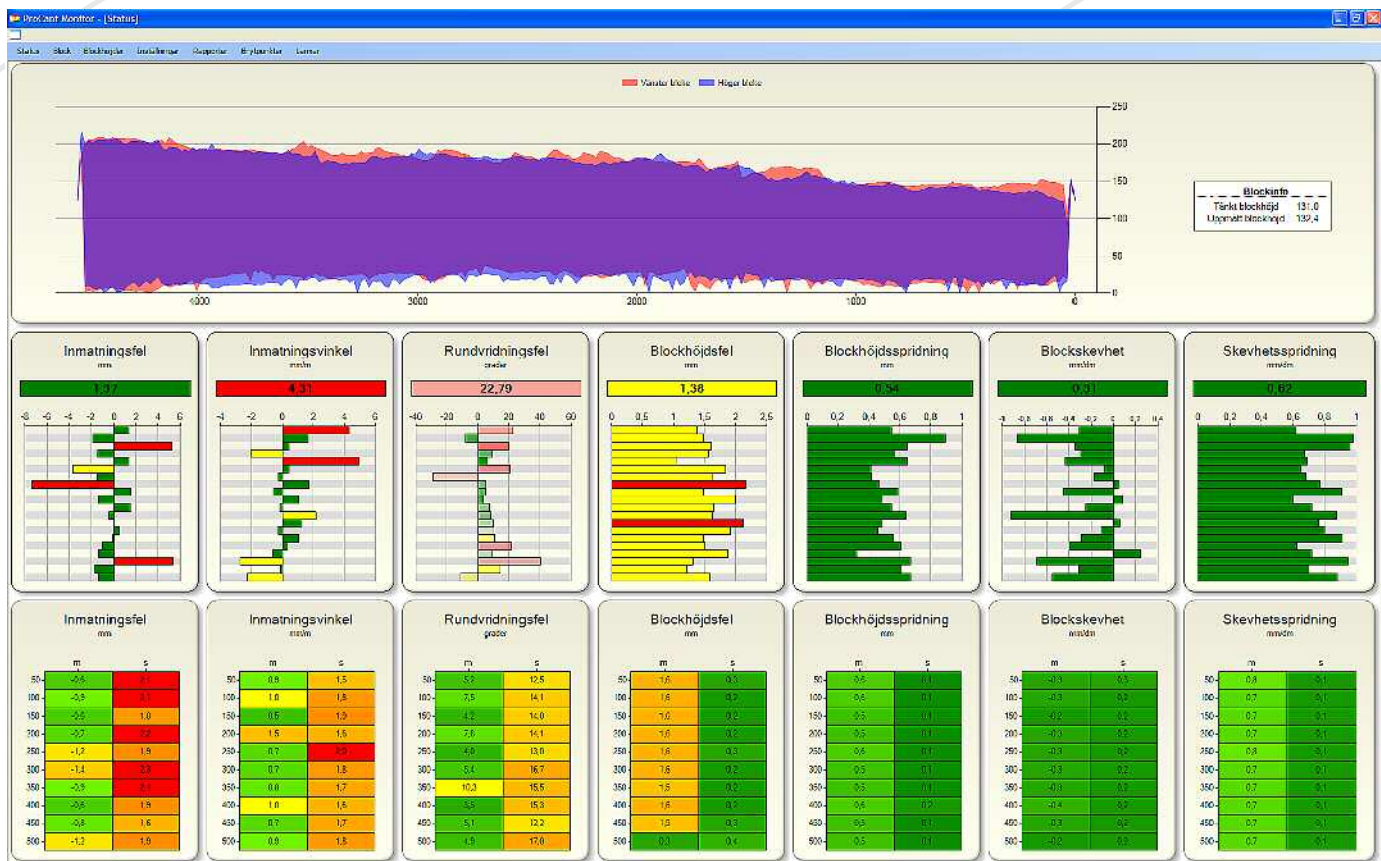
Blekesmätaren kan mäta stående eller liggande block. Vid stående mätning sitter mätenheterna ovanför blocket och är därmed skyddade från medföljande sidobrädor och nedsmutsning. Mätningen sker med samma typ av kameror som används i SAWCO:s ProScan-mätramar och måttkontroll ProCon. Kameror kan med minimalt driftstopp och konfigurering bytas mellan de olika mätplatserna.

#### Kontroll av stockoptimering

Det är svårt att kontrollera att en 3D stockoptimering gör rätt eftersom det inte finns något facit att jämföra med. Med ProLine kan nu äntligen stockoptimeringen kontrolleras genom att jämföra utfallet med det som optimeringen räknat fram och detta är möjligt på varje enskild stock under drift.

#### Blockoptimering

Det är lätt att kombinera ProLine med blockoptimering eftersom båda applikationerna använder samma mätsystem.



Gränssnittet i ProLine är uppbyggt av moduler. Varje sågverk kan välja att kontrollera de mätvärden som är viktigast för den egna anläggningen. Det går också att välja hur många block som ska visas kontinuerligt och hur mycket data som ska samlas in till statistik.

### Förutsättningar

- Kamerastativet ska vara fast förankrat för att minimera skakningar och vibrationer.
- Inget direkt, indirekt solljus eller annat skarpt ljus får träffa mätområdet inom kamerans synfält.
- Omgivningstemperaturen ska ligga inom området -30 till 40 °C.

– for sawmill efficiency